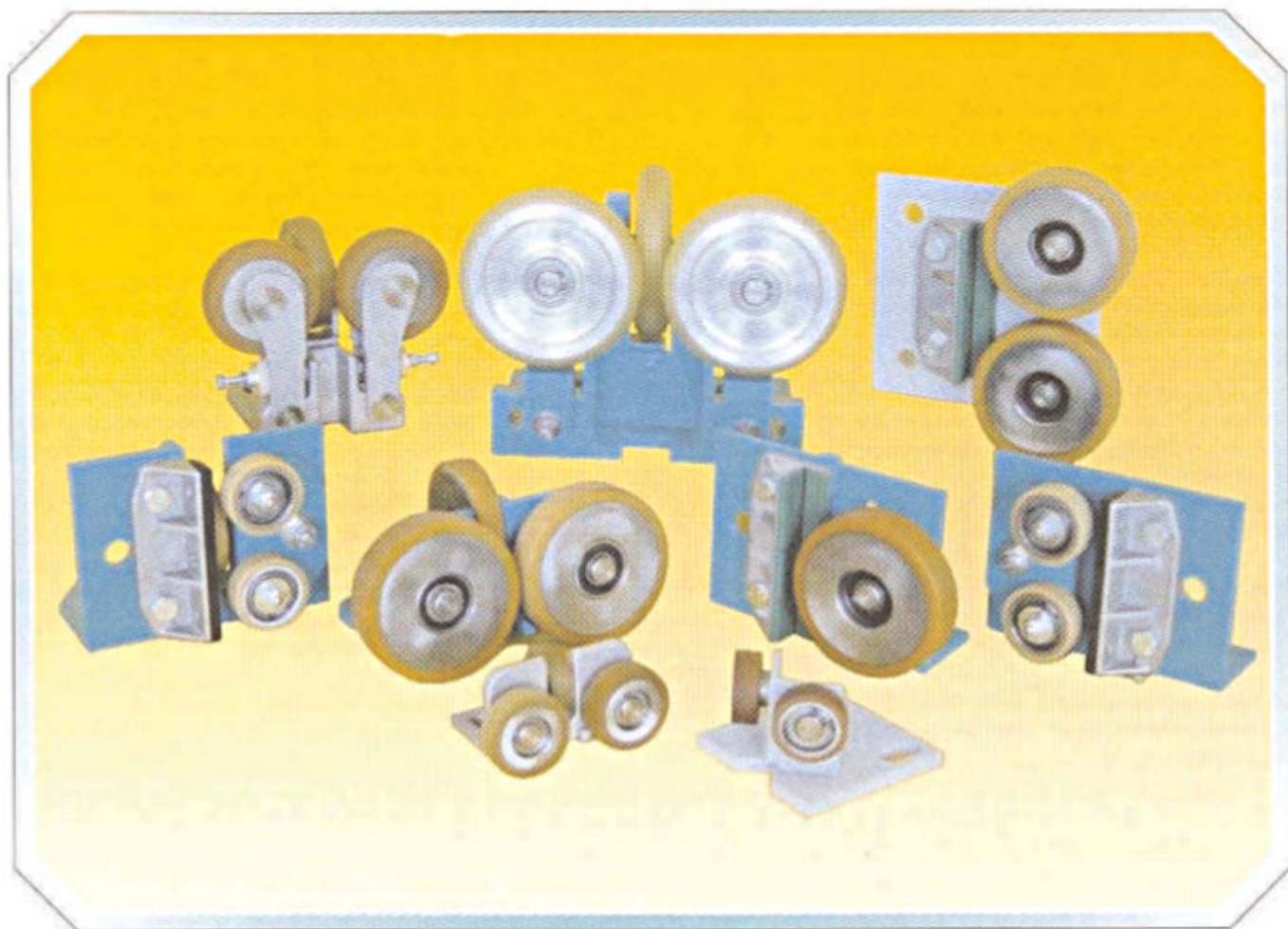


Guidage à rouleaux



FK + GG pour cabines et contrepoids
RFG + RFGK pour version amortit
RS pour ascenseur sac à dos

Guidage à rouleaux

GG + FK

Nos **guidages à rouleaux GG et FK** ont été inventés pour des ascenseurs hydrauliques et à câble guidés centraux par contre-poids. Les supports de guidage sont en alliage léger extrêmement dur.

Les rouleaux dans la version FK sont équipés de deux roulements à billes et ont tous une couche de **Vulkollan** lisse. La dureté standard est de **93° Shore A** dans cette gamme et pour les GG de **80° ou 93° Shore A**.

Vulkollan a une faible résistance au roulement, est peu bruyant et antivibratoire. Parmi tous les élastomères c'est la matière qui reconstitue le mieux la condition initiale après la pression. Il est résistant aux graisses et huiles.

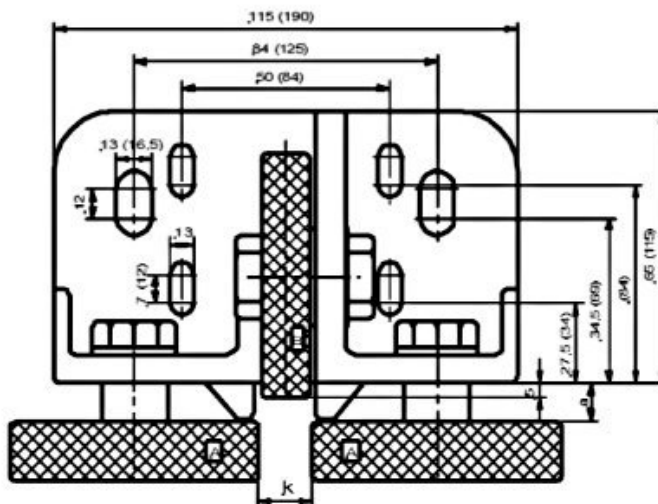


Les rouleaux sont ajustables par des trous oblongs sans gradation. Par comparaison à un modèle excentrique les rouleaux ont toujours une position parallèle et ne peuvent pas être coincés. Cela évite la déformation (aplatissage) du recouvrement des rouleaux ainsi que des troubles de glissement et une distorsion du support.

Le rouleau frontal est ajusté par des trous oblongs dans le support des rouleaux.

Les pièces de montage sont choisies de manière que l'on puisse échanger le système contre les guidages WSMK, WSM et WSML sans difficulté.

Le guidage est pré-monté selon vos désirs. Les variations selon le tableau ci-dessous sont possibles.



N°. d'art.	Type	Couche VU [° Shore A]	Rouleau A [mm]	Rouleau B [mm]	Hauterur totale [mm]	Langueur [mm]	Charge max. bei 2,5 m/s	a [mm]	k [mm]
Guidage à rouleau pour contre-poids et support									
300 050	GG 1	93	∅ 50 x 18	∅ 50 x 15	65	94	900 N	10	5 - 16
300 051	GG 2	93	∅ 60 x 18	∅ 50 x 15	70	94	1.050 N	10	5 - 16
300 052	GG 3	80	∅ 50 x 18	∅ 50 x 15	65	94	450 N	10	5 - 16
300 053	GG 4	80	∅ 60 x 18	∅ 50 x 15	70	94	550 N	10	5 - 16
300 054	GG 5	93	∅ 70 x 20/12	∅ 50 x 15	75	96	1.050 N	10	5 - 9
300 055	GG 6	80	∅ 70 x 20/12	∅ 50 x 15	75	96	450 N	10	5 - 9
Guidage FK pour cabine									
300 060	FK 1	93	∅ 100 x 25	∅ 100 x 20	125	155	2.100 N	6	5 - 20
300 061	FK 2	93	∅ 100 x 30	∅ 100 x 20	125	160	2.500 N	6	5 - 20
300 062	FK 3	93	∅ 100 x 40	∅ 100 x 20	125	163	3.100 N	6	5 - 20
300 063	FK 4	93	∅ 125 x 30	∅ 100 x 20	137,5	160	2.800 N	6	5 - 16
300 064	FK 5	93	∅ 125 x 40	∅ 100 x 20	137,5	163	3.700 N	6	5 - 16
300 065	FK 6	96 (93)	∅ 125 x 40	∅ 100 x 20	137,5	163	5.200 N	6	5 - 16

Information supplémentaire détaillée sur demande

Guidage à rouleaux sur ressort

RFGK + RFG

Nos **guidages à rouleaux RFGK et RFG** ont été développés comme complément à nos guidages GG et FK approuvés pour ascenseurs rapides guidés par câble centrale ($v \geq 5$ m/s).

Les rouleaux sont recouverts d'une couche de **Vulkollan[®]**, et offrent un excellent confort de marche. La dureté standard est de 85° Shore A.

Le **Vulkollan[®]**, a été aussi ici choisit à cause de ses propriétés idéales pour recouvrir les rouleaux (voir GG + FK).

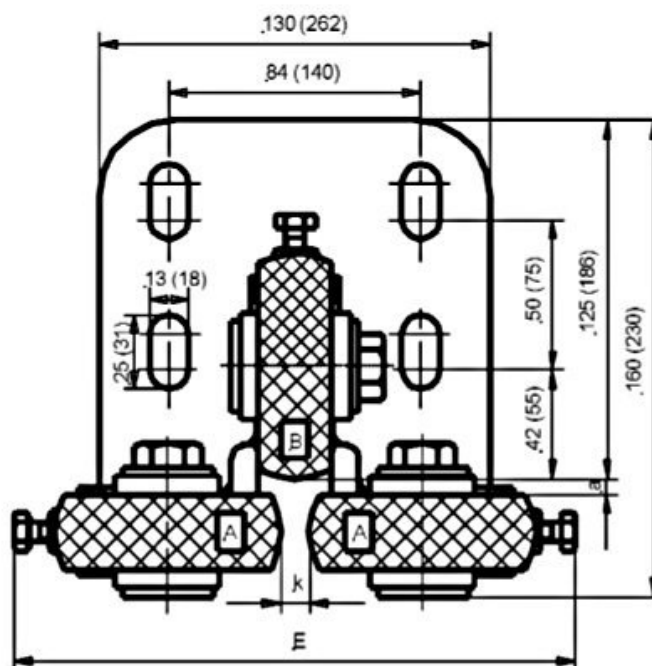
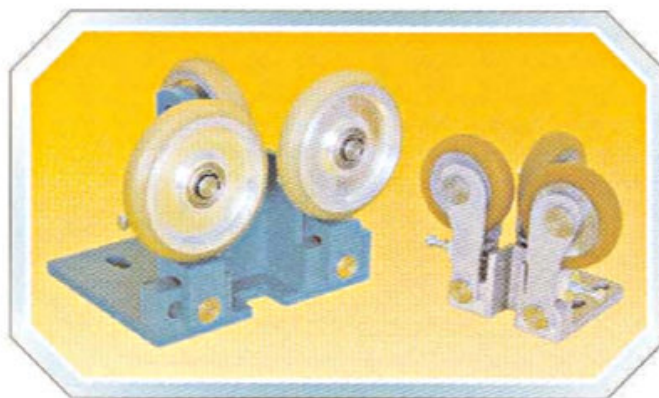
L'**atténuation** de la pige ainsi que des rouleaux de guidage s'effectue par combinaison de **Vulkollan cellulaire et homogène** avec d'excellentes propriétés de ressort.

Les **avantages principaux par rapport à les meules d'acier** sont dans la **courbe non linéaire** du matériel d'amortissage, qui **empêche les a-coups par la progression typique des forces** en cas de fort changement. L'**amortissement est absolument silencieux**.

Le **trajet de ressort** et le **degré d'amortissement** sont réglables sans gradations.

Les **piges** pour la fixation sont choisit de manière à être échangés si nécessaire avec d'autres systèmes de rouleaux guidages comparables.

Les guidages sont livrés prémontés selon votre désir. Veuillez voir des variations dans le tableau ci-dessous:



N°. d'art.	Type	Couche VU [° Shore A]	Rouleau A [mm]	Rouleau B [mm]	Hauteur [mm]	Profondeur [mm]	Largeur E [mm]	Poids max. de cabines [kg]	a [mm]	k [mm]
RFGK Guidage à ressort petit										
300 090	RFGK 1	85	∅ 75 x 25	∅ 75 x 25	153	160	~ 175	2.000 ^{*1}	1	5 - 16
300 090-A	RFGK 1A ^{****}	85	∅ 75 x 25	∅ 100 x 25	180	160	~ 215	2.000 ^{*1}	1	5 - 16
300 091	RFGK 2	85	∅ 100 x 25	∅ 100 x 25	180	160	~ 215	2.500 ^{*1}	1	5 - 16
300 091-A	RFGK 2A ^{****}	85	∅ 100 x 25	∅ 100 x 25	180	160	~ 215	2.500 ^{*1}	1	5 - 16
RFG Guidage à ressort										
300 080	RFG 1	85	∅ 150 x 30	∅ 150 x 30	255	230	~ 320	2.500 ^{**1}	14	9 - 20
300 082	RFG 3	85	∅ 200 x 30	∅ 200 x 30	280	230	~ 430	3.500 ^{**1}	14	9 - 20
300 080-A	RFG 5 ^{****}	85	∅ 150 x 30	∅ 200 x 30	280	230	~ 430	2.500 ^{**1}	14	9 - 20

^{*1} charge de la cabine max. à 4 m/s;

^{**1} charge de la cabine max. à 5 m/s

^{****} pour les petits têtes de rail comme par exemple: mesures 45,0 x 45,0 x 5,0 mm – revêtement à RFGK 1A et RFGK 2A registres

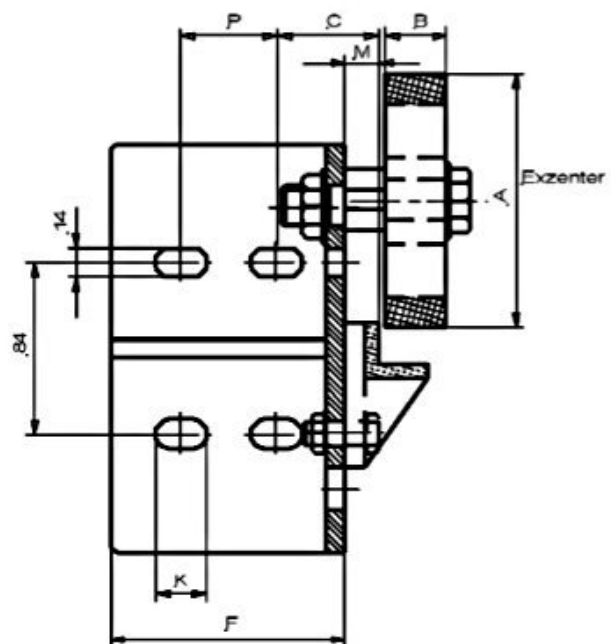
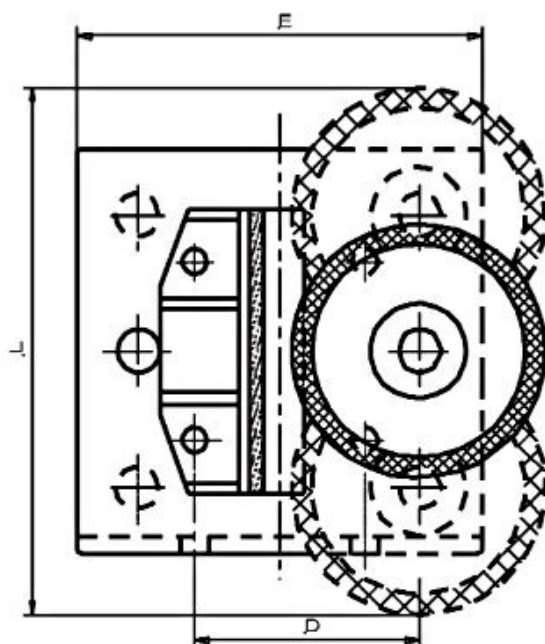
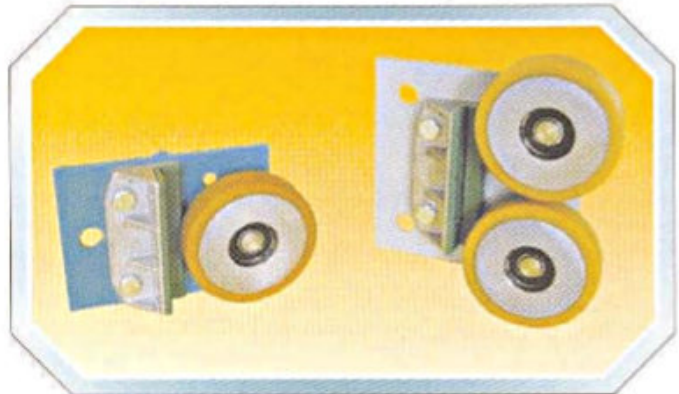
pour les petits têtes de rail

Guidage à rouleaux

RS pour ascenseurs sac à dos

Les guidages RS se composent d'un bloc en acier et d'un ou deux rouleaux recouverts d'une couche de Vulkollan® et exentre selon la charge.

Pour la pignage et contre des mouvements basculants nous utilisons le coulisseau HSMG divisé avec une garniture en PA ou HM-1000S pour un cours sans graissage



Type	N°. d'art.	Rouleaux [pcs]	A	B	C	D	E	F	K	L	M	P	Couche VU [° Shore A]	Charge ** [N]
[mm]														
RS I Guidage pour sac à dos														
RS 1	300 070	1	125	30	50	111	200	75	35	150	16,5	-	93	2.800
RS 3	300 072	1	100	40	50	98,5	200	75	35	150	16,5	-	93	3.300
RS 4	300 073	1	125	40	50	111	200	75	35	150	16,5	-	93	3.750
RS 5	300 074	1	150	40	50	123,5	220	75	35	150	16,5	-	93	4.900
RS 7	300 076	1	150	40	50	123,5	220	75	35	150	16,5	-	96	6.400
RS II Guidage pour sac à dos														
RS 2	300 071	2	125	30	50	111	200	115	25	260±4 **	16,5	47	93	5.600
RS 6	300 075	2	125	40	50	111	200	115	25	260±4 **	16,5	47	93	7.500
RS 8	300 077	2	125	40	50	111	200	115	25	260±4 **	16,5	47	96	9.800

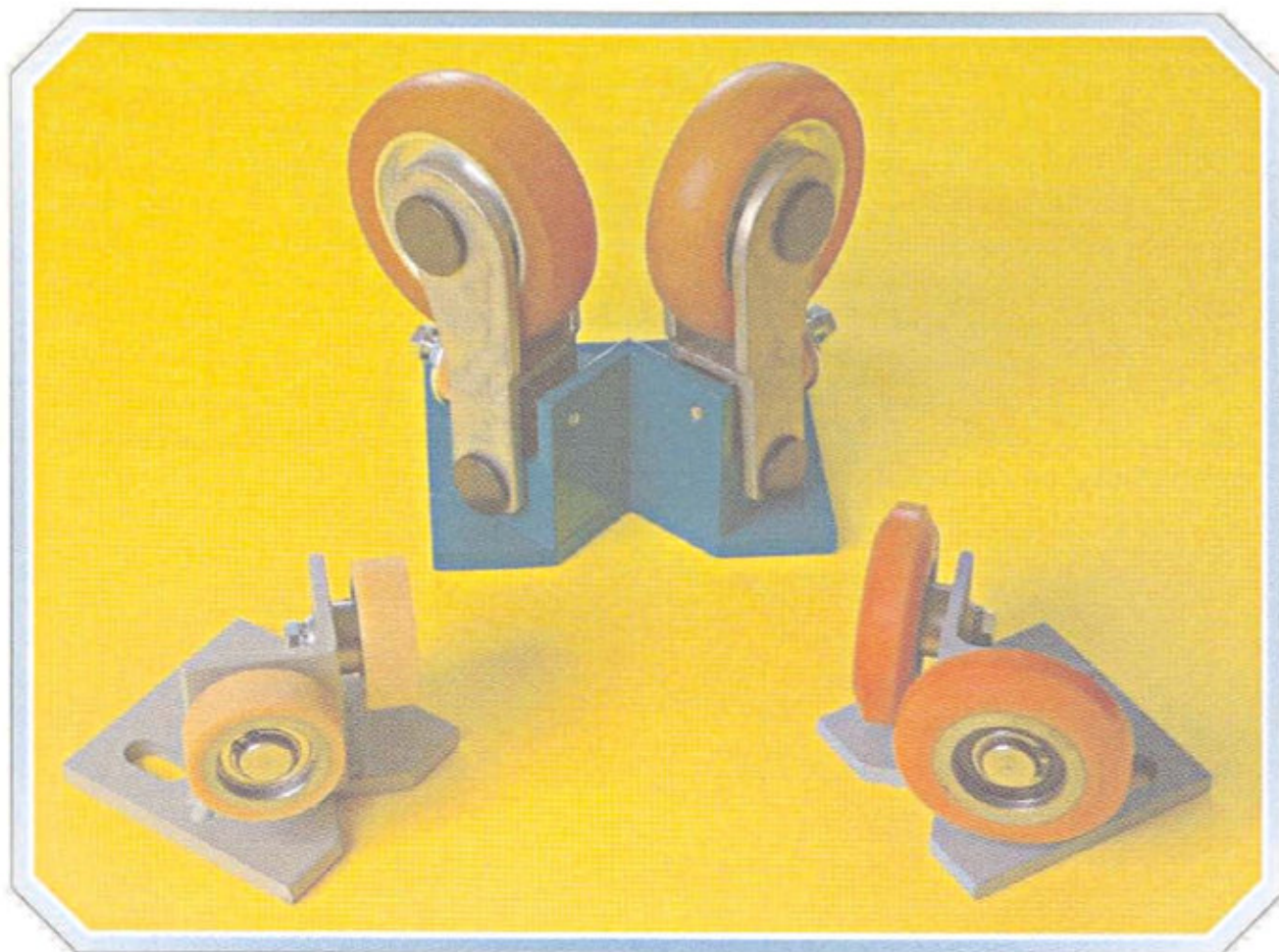
*) Selon réglage d'excentre

***) Capacité limitée à 1 mvs. à des vitesses supérieures la charge doit être inférieure.

Nos guidages de rouleaux sont destinés pour rails de 16 mm.

Toutes les données selon nos meilleures connaissances. Mais sans valeur juridique

Guidage à rouleaux équerre GGW et RFGW



Guidage à rouleaux équerre amorti RFGW

Nos **guidages à rouleaux amortissants RFGW** ont été développés pour ascenseurs silencieux et confortables de rails angulaires.

L'amortissement s'effectue comme celui des guides roulants RFG + RFGK, à travers d'un **enclos élastique de Vulkollan® cellulaire et homogène**.

Les deux matières sont idéales pour cette utilisation. **Il n'y a pas de vibrations** comme pour ceux en acier à tel point que les guides roulants glissent de manière **extrêmement silencieuse**. Une **attrition métallique est aussi hors de question**.

Le matériel peut fonctionner sans arrêt, est résistant à l'huile et à la graisse.

Le passage du ressort et la force d'amortissement sont faciles et réglables.

Les guides roulants bombés ont un revêtement de Vulkollan® avec approximativement 80° Shore A. Vulkollan® a la plus haute résistance de tous les matériaux élastiques comme aussi la meilleure capacité à revenir à sa forme normale après un grand effort de pression.

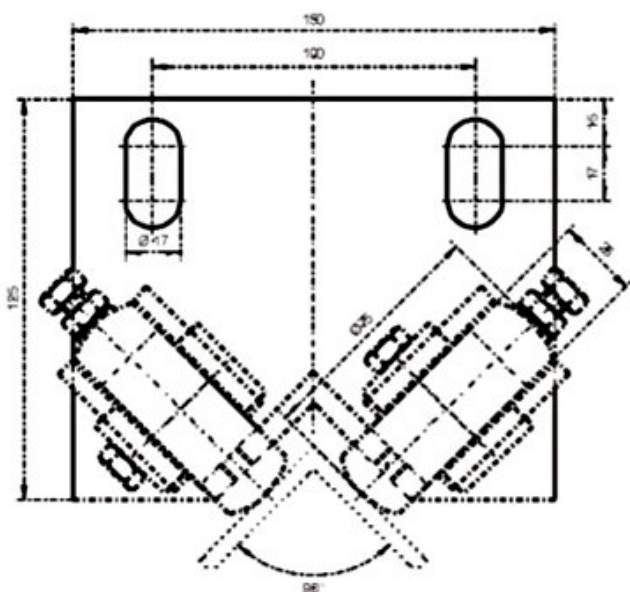
Le guidage est livré prémonté selon votre désir. Veuillez voir des variantes avec les rouleaux plus grandes (100 mm ø) sont possibles.

Guidage à rouleaux fixe GGW Mesures

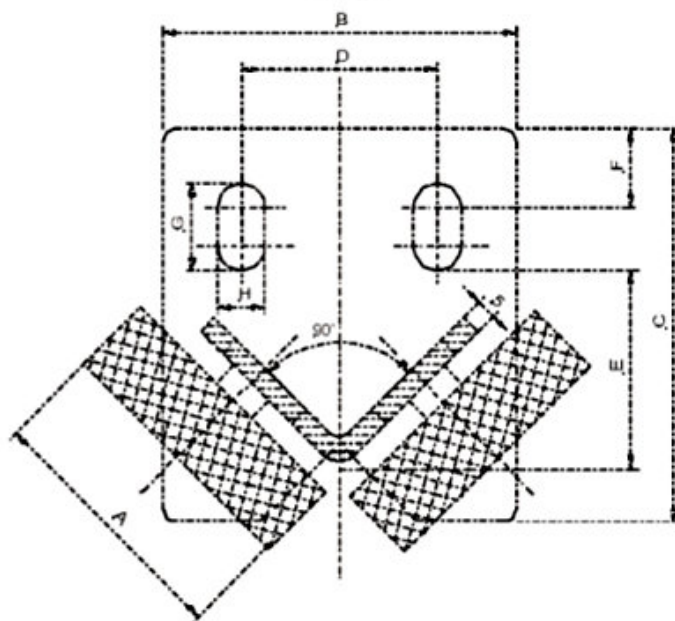
N° d'art.	Type	Couche [shore A]	Role A	B	C	D	E	F	G	H	Hauteur totale
			[mm]								
300 057	GGW 1*	93°	50 Ø x 18	90	100	50/60	45	20	25	13	75
300 058	GGW 2*	93°	60 Ø x 18	90	100	50/60	45	20	25	13	80
300 059	GGW 3*	93°	75 Ø x 20/10	90	100	50/60	45	20	25	13	87,5
300 056	GGW 4*	80°	75 Ø x 20/10	90	100	50/60	45	20	25	13	87,5
300 046	GGW 5	93°	50 Ø x 18	115	125	80,5	70	15	36	17	77
300 047	GGW 6	93°	60 Ø x 18	115	125	80,5	70	15	36	17	82
300 048	GGW 7	93°	75 Ø x 20/10	115	125	80,5	70	15	36	17	89,5
300 049	GGW 8	80°	75 Ø x 20/10	115	125	80,5	70	15	36	17	89,5

* Mesure D 50 et/ou 60 mm possible

Guidage à rouleaux RFGW (amorti)

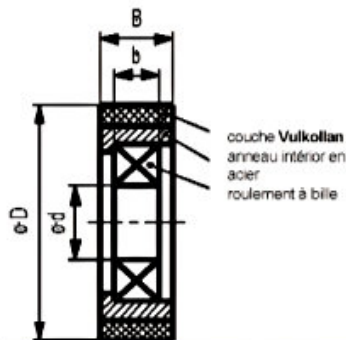


Guidage à rouleaux GGW (fixe)



Programme de rouleaux VSL

Rouleaux colissants avec couche en Vulkollan[®], anneau intérieur en acier et roulement à billes



Propriétés:

- résistant aux sollicitations extrêmes
- résistance au roulement
- excellentes qualités de rotation
- résistant à l'usure et à l'abrasion
- résistant à les huiles et les graisses

Champ d'utilisation:

- rouleaux porteurs et de support pour la manutention et le transport
- rouleaux de guidage pour la construction d'ascenseurs
- rouleaux à gradin et à chaîne pour escaliers et tapis roulants
- rouleaux pour portes et cabines

D [mm]	d [mm]	B [mm]	b [mm]	Couche dureté [° shore A]	Roulement DIN 625	Charge (kp) à v = 1 m/s	N° d'art.
40	10	15	8	93°	6000-ZZ	60	450 002*
40	10	27	8	93°	6000-ZZ	75	450 001*
50	10	15	8	93° / 80°	6000-ZZ	85 / 50	450 004* / 452 004*
50	17	18	10	93° / 80°	6003-ZZ	95 / 60	450 003* / 452 003*
60	17	18	10	93° / 80°	6003-ZZ	110 / 65	450 005* / 452 005*
60	20	20	12	93°	6004-ZZ	120	450 006*
70	20	15	12	93°	6004-ZZ	110	450 007*
70	20	20	12	93°	6004-ZZ	130	450 024*
70	25	25	15	93°	6205-ZZ	150	450 025
75	17	20/10**	12	93° / 80°	6203-2RS	100 / 60	450 028* / 452 007*
80	20	25	15	93°	6304-ZZ	170	450 043*
80	25	20	15	93°	6205-ZZ	150	450 009*
80	25	25	15	93°	6205-ZZ	170	450 008*
90	25	20	15	93°	6205-ZZ	170	450 010
90	25	25	15	93°	6205-ZZ	190	450 011*
100	20	20	14	93° / 80°	6204-ZZ	170 / 100	450 056* / 450 067*
100	20	25	15	93°	6304-ZZ	210	450 032*
100	20	30	14	93°	6204-ZZ	250	450 055*
100	20	40		93° / 80°	2 x 6204-ZZ	330 / 200	450 058* / 450 061*
100	25	20	15	93°	6205-ZZ	190	450 012*
100	25	25	15	93°	6205-ZZ	210	450 013*
120	25	25	15	93°	6205-ZZ	250	450 019*
120	25	35	15	93°	6205-2RS	350	450 063
125	20	30	14	93°	6204-2RS	280	450 031*
125	20	40		96° / 93°	2 x 6204-ZZ	525 / 375	450 077* / 450 054*
125	25	20	15	93°	6205-ZZ	240	450 021*
125	25	25	15	93°	6205-ZZ	260	450 022*
125	25	30	12	93°	6005-ZZ	280	450 035*
125	30	30	19	93°	6306-ZZ	280	450 034*
125	30	40		93°	2 x 6006-2RS	375	450 036
125	35	22/12**	14	93°	6007-2RS	130	450 065*
145	30	40		93°	2 x 6006-2RS	470	450 037
150	20	30/10**	24	93°	2 x 6004-ZZ	140	450 042*
150	20	30***		93° / 80°	2 x 6004-ZZ	250 / 150	450 072* / 450 069*
150	20	40 / 44		96° / 93°	2 x 6204-ZZ	680 / 490	450 075* / 450 053*
150	25	40		93°	2 x 6005-ZZ	490	450 040*
155	25	19**	17	65°	6305-ZZ	20	450 041*
180	20	35	14	93°	6204-2RS	510	450 033*
200	20	30***		93° / 80°	2 x 6004-ZZ	350 / 210	450 074* / 450 073*
200	35	35/27**		93°	2 x 6007-ZZ	520	450 068*
250	25	40		93°	2 x 6204-ZZ	880	450 060*

* type de roulement ** couche conique *** couche bombée noyau en aluminium

19.04.00 VSL_TAB.XLS

Les données relatives à la capacité de charge s'entendent empiriques et à caractère d'orientation..

En cas d'autres dimension, veuillez nous adresser votre demande..

Les données figurant ci-dessus vous sont fournies à titre de conseil, mais sans aucune obligation juridique..